



**Raritan**<sup>®</sup>  
A brand of **Legrand**

# PDU NX1 BASIC

DOVE FLESSIBILITÀ E AFFIDABILITÀ SI INCONTRANO

Scelte dai più grandi operatori di data center del mondo, le PDU Raritan beneficiano di oltre 30 anni di progettazione collaudata e sono state perfezionate dai nostri esperti di data center per garantire operatività e disponibilità.

La nuova linea di PDU Raritan NX1 è stata attentamente progettata per adattarsi alle diverse configurazioni dei nostri clienti.

Sviluppata su una piattaforma comune, offre soluzioni che si adattano alle vostre attuali esigenze ed aspettative, rendendosi disponibile per future manutenzioni e aggiornamenti.

## VANTAGGI

- Distribuzione affidabile dell'energia
- Protezione contro i sovraccarichi realizzata con interruttori di tipo magneto-idraulico
- Temperatura nominale di 60°C per applicazioni più impegnative
- Possibilità di configurare le PDU per soddisfare le vostre necessità



# PDU NX1 BASIC

## Assicurare convenienza e sicurezza



### SISTEMA DI BLOCCAGGIO DEL CAVO

- Per una sicurezza assoluta, le nostre prese autobloccanti offrono una forza di ritenzione di 100 Newton
- Eliminazione del rischio di disconnessione accidentale a causa di errori umani o vibrazioni
- Compatibile con tutti gli standard C14 e C20: non servono cavi specifici.



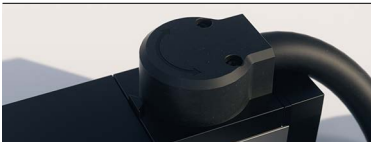
### PRESE NUMERATE

- Circuiti e prese di alimentazione numerate a partire dall'ingresso
- Facilitazione nell'inserimento dei cavi di alimentazione



### CODIFICA A COLORI DELLE PDU

- Circuiti e chassis colorati sono disponibili su richiesta quando è necessaria un'identificazione supplementare



### CAVO DI INGRESSO ROTANTE A 330°

- Riduce la tensione sull'ingresso e facilita l'orientamento dei cavi e l'integrazione con il rack.



### LAYOUT AD ALTA DENSITÀ

Forniscono un fattore di forma più compatto e un migliore flusso d'aria nel rack.



### CAVI DI ALIMENTAZIONE CON SISTEMA DI BLOCCAGGIO LATO SERVER

- Esclusivi meccanismi di bloccaggio rotante su C13 e C19 che si adattano a qualsiasi ingresso per server C14 e C20
- Tenuta già garantita sul lato Legrand PDU grazie al «cord locking system» standard



### MISURATORE DI POTENZA LOCALE SOSTITUIBILE A CALDO

Alcune delle nostre PDU di base sono dotate di un misuratore di potenza locale che consente:

- visibilità di tutti i dati energetici: Ampère, kWh, Volt, fattore di potenza
- avvisi locali se il carico supera l'80% della capacità disponibile per linea/circuito (segnale acustico)
- misurazioni di fase, circuiti e rami derivati con precisione di misurazione di  $\pm 1\%$

Il controller di misurazione può essere rimosso e sostituito senza spegnere la PDU.



### MIGLIORARE L'UPTIME

- Telaio in alluminio a 60°C: il telaio compatto in alluminio resiste alle alte temperature ambientali
- Protezione di tipo magneto-idraulico del circuito: la piattaforma NX1 offre micro interruttori magneto-idraulici con un'elevata tolleranza alla temperatura ambiente e un'elevata capacità di interruzione



## PDU NX1 BASIC

Configurazioni esistenti per soddisfare le vostre esigenze

	Form factor	Phase	Amps	Nb of C13 locking outlets	Nb of C19 locking outlets	Input cable	Part number	
Basic PDUs	OU	1-phase	16 A	18	6	3 m cord and IEC 60309 plug	NX1-B1100	
				20	4	C20 inlet (accepts power cables 6 469 05 and 6 469 06)	NX1-B1101	
		3-phase	16 A	12	12	3 m cord and IEC 60309 plug	NX1-B1301	
				20	4	3 m cord and IEC 60309 plug	NX1-B1300	
			32 A	21	3	3 m cord and IEC 60309 plug	NX1-B3100	
				24	6	3 m cord and IEC 60309 plug	NX1-B3101	
Basic PDU with Local Power Meter	OU	1-phase	32 A	20	4	3 m cord and IEC 60309 plug	NX1-BM1300	
Basic HD PDUs	OU	1-phase	32 A	24	12	3 m cord and IEC 60309 plug	NX1-BHD1300	
				36	6	3 m cord and IEC 60309 plug	NX1-BHD1301	
		3-phase	16 A	24	12	3 m cord and IEC 60309 plug	NX1-BHD3101	
				36	6	3 m cord and IEC 60309 plug	NX1-BHD3100	
			32 A	24	12	3 m cord and IEC 60309 plug	NX1-BHD3300	
				36	6	3 m cord and IEC 60309 plug	NX1-BHD3302	
						12	3 m cord and IEC 60309 plug	NX1-BHD3301
		Basic HD PDU with Local Power Meter	OU	3-phase	16 A	36	6	3 m cord and IEC 60309 plug



	Designation		Part number
Power cables	IEC 60320 C19 to IEC 60309 - 16 A	1.5 m	6 469 05
		3 m	6 469 06
Brackets	1 set of mounting brackets for Nexpand rack for vertical mounting (0U mounting)		9 812 27
	10 sets of mounting brackets for Nexpand rack for vertical mounting (0U mounting)		9 812 28
Locking caps (light grey RAL 7035)	6 locking caps for C13 outlet + 1 key		6 468 94
	6 locking caps for C19 outlet + 1 key		6 468 95
Power cords C14 to C13 (server side locking)	Set of 10 black power cords	0.5 m	6 441 00
		1 m	6 441 01
		1.5 m	6 441 02
		2 m	6 441 03
	Set of 10 red power cords	0.5 m	6 441 06
		1 m	6 441 07
		1.5 m	6 441 08
		2 m	6 441 09
	Set of 10 blue power cords	0.5 m	6 441 12
		1 m	6 441 13
		1.5 m	6 441 14
		2 m	6 441 15
Power cords C20 to C19 (server side locking)	Set of 10 black power cords	1 m	6 442 01
		1.5 m	6 442 02
		2 m	6 442 03
	Set of 10 red power cords	1 m	6 442 07
		1.5 m	6 442 08
		2 m	6 442 09
	Set of 10 blue power cords	1 m	6 442 13
		1.5 m	6 442 14
		2 m	6 442 15

# GAMMA DELLE PDU BASIC NX1

## Fornire una veloce configurazione per il vostro ordine

Avete bisogno di una diversa configurazione e/o funzioni?

Raritan è organizzata per configurare le PDU secondo le vostre richieste, semplicemente adattando la PDU alla vostra applicazione.

### TIPI DI USCITE

- La nostra offerta standard prevede una combinazione di C13 e C19
- Le PDU possono essere configurate combinando fino a 3 tipi di prese: C13, C19, German Standard, UTE o BS 1363

### NUMERAZIONE E CODICE COLORE PER CIRCUITO O PER INTERA UNITÀ

- La nostra offerta prevede PDU nere con numerazione a partire dall'ingresso
- Le PDU possono essere configurate con numerazione che inizia o finisce vicino all'ingresso
- Diversi rivestimenti disponibili: magenta, grigio, arancione, giallo, bianco o marrone

### FATTORE DI FORMA OU, 1U

- Le PDU possono essere configurate per il montaggio da 19" o montaggio verticale
- Il nuovo design del telaio consente di avere prese C13 e C19 con densità elevata, per racchiudere la maggior parte delle prese nel più piccolo fattore di forma.

### LUNGHEZZA E TIPO DI INGRESSO DEL CAVO

- Scegliere la posizione dell'ingresso:
  - in alto o in basso per le PDU OU
  - sinistra o destra per le PDU 1U
- Scegliere il tipo di cavo di ingresso:
  - nella parte anteriore con ingresso cavi girevole
  - all'estremità con pressacavo
  - Connettore IEC 60306, C20, C14, tedesco, francese, inglese o connettore scoperto.
- Scegliere la lunghezza del cavo da 0,5 a 6 metri, in passi di 0,5m, e tra cavi standard o LSZH
- Scegliere PDU senza cavi di ingresso, ma con connessioni di ingresso. Ingresso C20, C14 o da cablare su morsettiera.

### FUNZIONI AGGIUNTIVE

- Indicatore di alimentazione a LED disponibile come opzione per identificare visivamente la PDU alimentata





**CONTATTATE IL VOSTRO  
RAPPRESENTANTE DI VENDITA LOCALE  
PER CREARE UNA CONFIGURAZIONE  
CHE SODDISFI LE VOSTRE ESIGENZE  
SPECIFICHE**

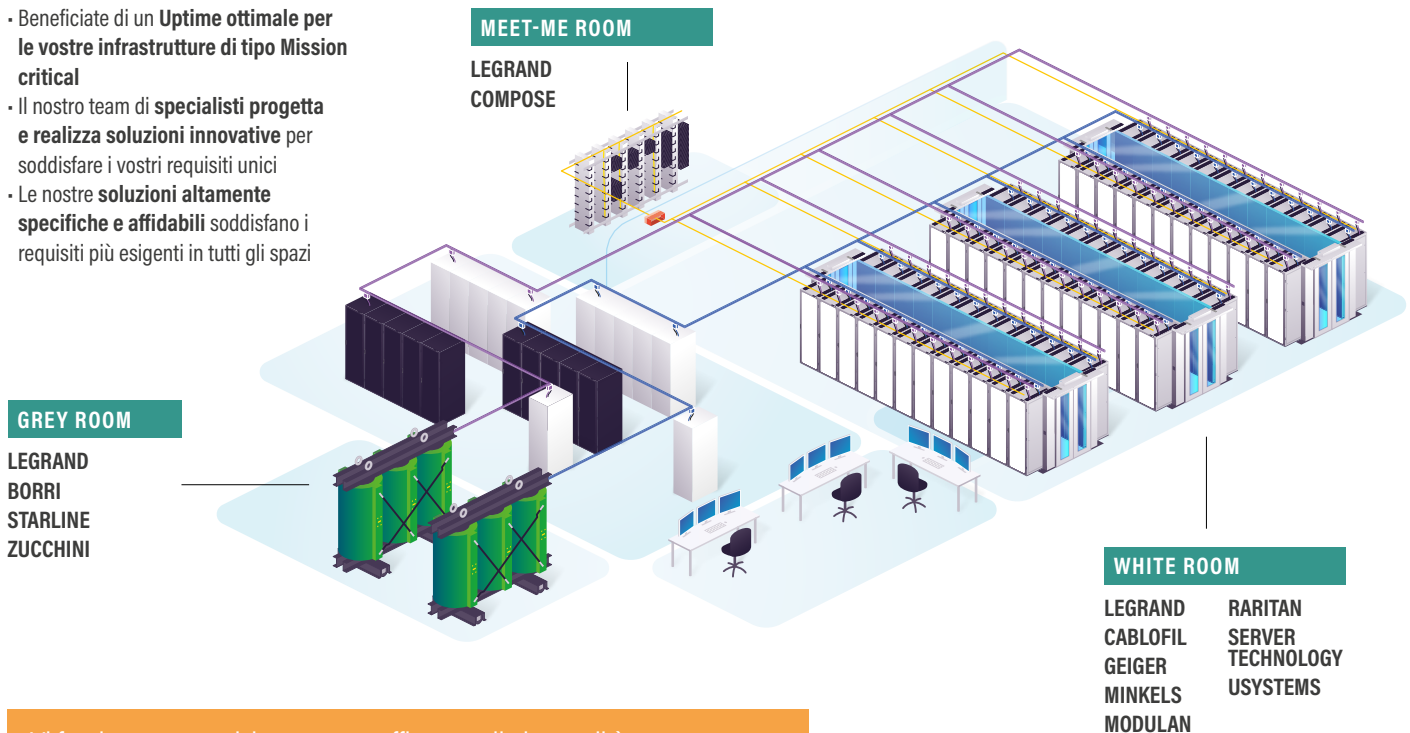
# IL GRUPPO LEGRAND

Un partner per il vostro Data Center competente e specializzato

## INFRASTRUTTURE SVILUPPATE DA ESPERTI

Affidatevi a Legrand per potenziare la vostra infrastruttura di data center: il suo vasto know-how, le sue soluzioni pluripremiate, i suoi marchi specializzati e i suoi team di esperti fanno del Gruppo un partner ideale.

- Beneficiate di un **Uptime ottimale per le vostre infrastrutture di tipo Mission critical**
- Il nostro team di **specialisti progetta e realizza soluzioni innovative** per soddisfare i vostri requisiti unici
- Le nostre **soluzioni altamente specifiche e affidabili** soddisfano i requisiti più esigenti in tutti gli spazi



Vi forniamo un servizio costante, efficace e di alta qualità attraverso **team di esperti, locali e centrali, che lavorano insieme per offrirvi lo stesso livello di qualità ovunque vi troviate.**

## UN FORTE IMPEGNO PER I GREEN DATA CENTER

La sostenibilità è da anni una sfida per tutti.

**#LegrandImprovingLives** significa creare un mondo più sostenibile per tutti. L'ambizione del Gruppo è quella di **contribuire attivamente allo sviluppo di una società a basse emissioni di carbonio**, in linea con la direttiva RoHS (2015/863/UE) e il sistema di classificazione LEED Green Building.

Coerente alle linee guida sulla CSR, Legrand non solo lavora per **ridurre l'impronta di carbonio** in contrasto al cambiamento climatico, ma dà priorità allo **sviluppo di un'economia circolare**, limitando la quantità di materiali utilizzati e promuovendone il riutilizzo.

In collaborazione con le associazioni BICSI e The Green Grid, mira a stabilire lo standard per la **progettazione ad alta efficienza energetica**.

**Ogni giorno, il Gruppo Legrand compie ulteriori passi avanti sulla strada dei green data center.**

A riprova del nostro approccio verso l'economia circolare, forniamo ai clienti dichiarazioni ambientali certificate (Product Environmental Profiles - PEP), disponibili su richiesta.



READ MORE ABOUT  
THE LEGRAND GROUP'S  
CSR STRATEGY ONLINE

